



گروه هدف: بیمار / همراه

تهیه و تنظیم: واحد آموزش بیمارستان یاس سپید

مراجعه به پزشک:

در صورت مشاهده هرگونه علائم (سردرد، سرگیجه، تاری دید ، تغییر سطح هوشیاری ، تشنج ، تنگی نفس ، بدتر شدن اختلال حسی - حرکتی - ادراکی ، تب ولرز ، ورم اندامها ، سوزش ، تکرر ویا احتباس ادراری عدم اجابت مزاج بیش از ۳روز) باید به پزشک معالج یا بیمارستان مراجعه کرد.

مراقبت های پیگیر پزشکی شامل : بازتوانی، گفتار درمانی ، فیزیوتراپی و کاردرمانی می باشد.



REFERENCES:

0. International federation of clinical neurophysiology 2015

منابع:

برونر و سودارث. (مشتاق ، زهرا) - پرستاری بیماریهای مغز و اعصاب - نشر سالمی - ۱۳۸۹

آدرس: تهران ، بلوار کشاورز خیابان حجاب، کوچه یکم بیمارستان یاس سپید



تلفن: ۷۲-۸۸۹۹۵۷۶۷-۸۸۹۹۵۷۶۵ شماره:

www.yashospital.com
info@yashospital.com

نکات مهم:

- * داروهای بیمار در زمان تعیین شده مصرف کنید.
- * بیمار را نسبت به محیط آگاه کنید.
- * نور کافی برای محیط تامین کنید.
- * وسایل منزل و اشیاء غیر ضروری به ویژه تیز و خطرناک را از محیط دور کنید.
- * وسایل منزل را طوری مرتب کنید که یک مسیر باز برای بیمار ایجاد شود.
- * اشیاء شخصی را در دسترس بیمار و در سمت دید سالم او قرار دهید.
- * در طول فعالیت از طرف مبتلا (قسمتی از بدن که به دلیل اختلال میدان بینایی ویا فلجی کمتر مورد توجه قرار میگیرد) محافظت کنید.
- * ایمن کردن محیط و رفع خطرات و اصلاحات ضروری در محیط منزل ایجاد وسایل کمکی (در حمام ، دستشویی، سطح شیبدار، برداشتن قالی های لغزان)
- * بعد از دریافت مایعات باید توجه به دفع بیمار داشته باشید.
- * از پوشک مخصوص بی اختیاری ادرار برای بیمار استفاده شود
- * با استفاده از اندام سالم، ورزش های دامنه حرکتی اندام مبتلا را انجام دهید.
- * از سمت مبتلا ی بدن خود نیز در امر مراقبت از خود استفاده کنید؛ تا اندام های مبتلا را نیز در انجام فعالیت های روزانه زندگی نیز به کار گرفته شود.
- * بیمار را تشویق کنید تا برای شنیدن، بیشتر از سمت گوش مبتلا و برای دیدن از چشم سمت مبتلا استفاده کند.

مقدمه: اگر خون‌رسانی به قسمتی از مغز دچار اختلال شده و متوقف گردد، این قسمت از مغز دیگر نمی‌تواند عملکرد طبیعی خود را داشته باشد. این وضعیت را اصطلاحاً سکته مغزی می‌نامند.

علائم سکته مغزی:

در بیشتر افراد علائم سکته مغزی به سرعت و در عرض چند ثانیه یا چند دقیقه بعد از وقوع سکته خود را نشان می‌دهند. علائم هر سکته مغزی بستگی به قسمتی از مغز دارد که دچار گرفتاری شده‌است. این علائم امکان دارد شامل موارد زیر گردد:

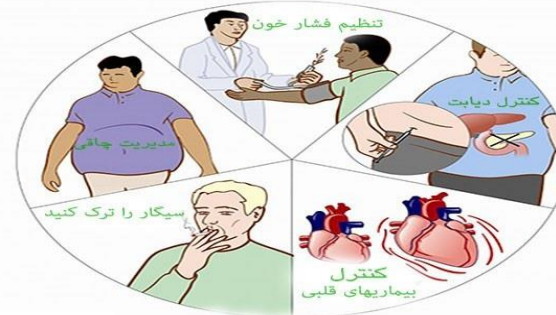
- ۱- ضعف و کرختی صورت و بازوها یا پاها به خصوص در یک طرف بدن (همی پارزی)
- ۲- فلج صورت، بازو و پاها در همان طرف (همی پلژی)
- ۳- عدم تعادل و لنگ زدن (آتاکسی)
- ۴- اختلال در تکلم یا در درک کلام (دیس آرتری)
- ۵- اشکال در بلع (دیس فازی)
- ۶- کرختی و سوزش قسمت‌های بدن-اشکال در درک وضعیت و موقعیت (پارستزی)
- ۷- دو بینی-تاری دید یا از دست دادن بینایی به خصوص در یک چشم
- ۸- سردرد شدید و ناگهانی
- ۹- از دست دادن حافظه کوتاه مدت و طولانی مدت-اختلال در قضاوت
- ۱۰- سرگیجه بدون دلیل و سقوط ناگهانی
- ۱۱- بی‌اختیاری ادرار و مدفوع
- ۱۲- اشکال در پیدا کردن کلمات و فهمیدن آن چیزی که دیگران می‌گویند.
- ۱۳- عدم توانایی در انجام حرکات ظریف.

علائم سکته مغزی



عوامل خطر ساز سکته مغزی:

فشارخون، بیماری قلبی و عروقی، دیابت، بیماری دریچه ای قلب، ضربه، قرص های ضد بارداری، کشیدن سیگار، الکل



عوارض:

گرفتگی عروق مغزی، اختلال در بلع و احتمال خفگی، اختلالات قلبی و تنفسی، صرع، تشنج و در صورت عدم رسیدگی به موقع مرگ

راههای تشخیص: MRI، سی تی اسکن و.....

رژیم غذایی:

* در صورتی که در قورت دادن غذا(بلع) مشکل ندارد.
* بیمار را به حالت نشسته قرار دهید و از وعده های غذایی کم حجم و بلع آسان استفاده کنید و غذا را خوب بجود.
* در صورتی که ممنوعیت ندارد مایعات زیاد مصرف شود.

* بیمار خودش غذا بخورد تا غذا را درست در دهان قرار دهد، که میتوانید از ظرف غذا خوری با دسته بزرگ و محافظ بشقاب استفاده کرد.

* غذاهای پرفیبر مصرف شود.

* بیمار بعد از ۱۵-۳۰ دقیقه بعد از صرف غذا باید نشسته باقی بماند

فعالیت:

- * بیمار را به داشتن تحرک جسمی تشویق کنید.
- * جهت جلوگیری از خستگی، برنامه ریزی برای دوره های منظم استراحت را داشته باشید.
- * بیمار را به انجام فعالیت هایی که باعث تحمل وزن بدن می شود، تشویق کنید.
- * هنگام خروج از تخت بیمار لحظه ایی نشسته و در صورت نداشتن سرگیجه و تنگی نفس از تخت با کمک بلند شود.
- * در هنگام انتقال به تخت یا صندلی ابتدا طرف سالم را در تخت یا صندلی قرار دهید.
- * در هنگام تغییر وضعیت (کمتر از یک ساعت)، از اندام مبتلا حمایت کنید .

* پوست بدن از نظر قرمزی و زخم بررسی شده و همیشه تمیز و خشک نگهداشته شود

درمان

- * یکی از مهمترین اقدامات رساندن فوری به اورژانس بیمار بعد از شروع علائم در طی کمتر از ۳ ساعت می باشد.
- * مصرف داروهای مورد نیاز
- * کنترل کردن دقیق علائم حیاتی بیمار، سوند ادراری، سوند معده ای و اقدامات درمانی مورد نیاز بدستور پزشک معالج
- * فیزیوتراپی و باز توانی، کاردرمانی، گفتاردرمانی
- * جراحی در صورت نیاز